

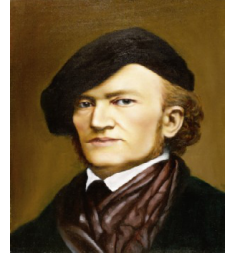
# SEQUENCE 1 : Comment est faite la musique

Question transversale : Quels sont les éléments qui constituent la musique ?

## Séance 1

🎵 Audition 1 : Richard Wagner-La walkyrie (ouverture)

Richard Wagner (1813-1883) est un compositeur allemand de musique classique (période romantique). La walkyrie est un de ses opéras les plus célèbres. On écoute l'ouverture qui est jouée au début d'un opéra, uniquement par les instruments.



→ Que se passe-t-il de particulier dans cette musique ?

Donc, qu'est qui change souvent ?

Dessine avec une ligne représentant le volume, le début de l'extrait :

Fort :

Doux :

→ En t'aidant de la partition, tu peux aussi constater autre chose :

Quelle différence y a-t-il entre la mélodie des violons et celle des contrebasses ?

On dit que les violons jouent toujours à la même hauteur, et que les contrebasses jouent des hauteurs de notes différentes.

Si tu compares le dessin du volume que tu as fait, avec les différentes hauteurs que jouent les contrebasses, que remarques-tu ?

## **Vocabulaire lié à la leçon**

Nuance	
Hauteur	

Dans cette musique, il n'y a donc que deux éléments qui changent. Les \_\_\_\_\_ et les \_\_\_\_\_

Qu'est-ce qui ne change pas tout au long de la musique ? \_\_\_\_\_

## Séance 2

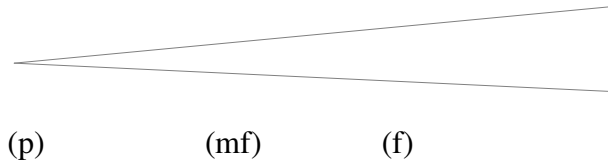
### Conclusion

Les 4 éléments qui constituent la musique sont :

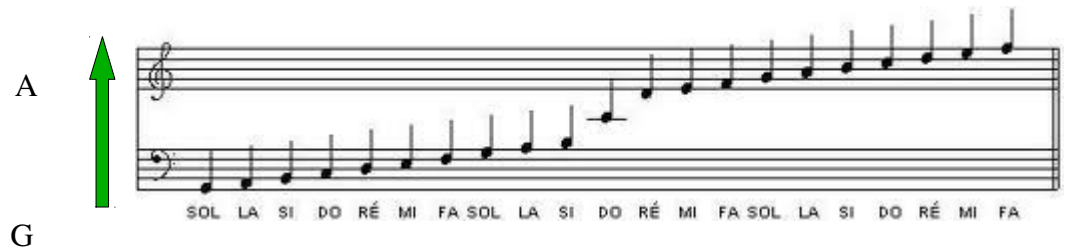
Le tempo



Les nuances



La hauteur des sons



Timbre des instruments



Et ces 4 éléments donnent à la musique son caractère. T

N

H

T